

賃料	管理費等
62,000円	3,000円

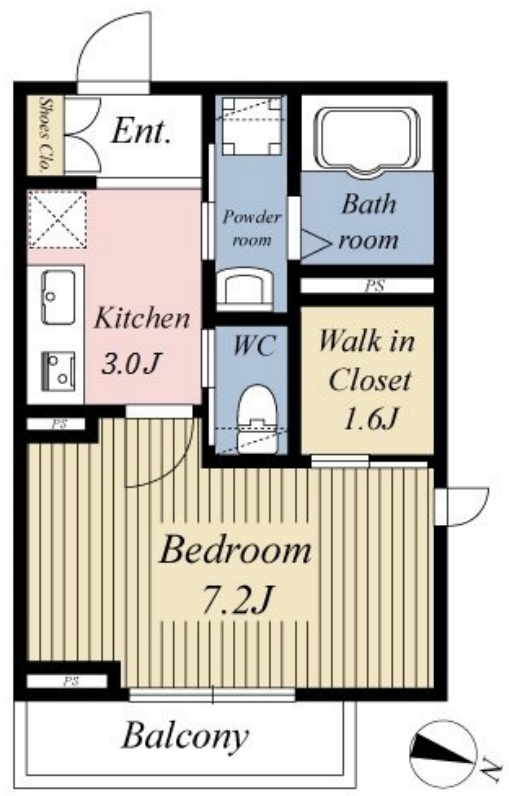
## 防犯機能を備えた新築シャーメゾン（防犯カメラ）

1フロア2住戸, 2F以上, 2面採光, ダブルディンプルキー, ダブルロック, ディンプルキー, フラットフロア, 角住戸, 玄関手すり, 最上階, 上階無し, 当社管理物件, 南西角住戸, 防犯ガラス, 駅まで平坦, 駅前, 閑

【外観】



【間取り図】



間取り	1K		
敷金	1ヶ月	礼金	1ヶ月
敷引/償却金	-	保証金	-
物件種別	アパート(居住用)		
建物名・部屋番号	[BH] Felice (フェリーチェ) 202号室		
物件所在地	埼玉県草加市金明町 514-3 (仮)		
交通	東武スカイツリーライン 新田(埼玉)駅 徒歩4分 東武スカイツリーライン 獨協大学前駅 徒歩20分		
間取詳細	洋室(7.2畳) K(3畳)		
構造・規模	軽量鉄骨 2階建 2階		
専有面積	29.25㎡	向き	東
築年月	2019年1月上旬	契約期間	2年
損害保険	有 18000円	入居時期	2019年1月上旬
駐車場	有(敷地内) 10800円/月~ 駐輪場		
設備	24時間換気システム, 2口コンロ, 3点給湯, IHクッキングヒーター, TVインターホン, ウォークインク		
その他費用	[一時金] 除菌・ムシ駆除: 19440円 緊急セット: 10756円 [備考] 退去時、クリーニング費用として30,000円(別途税)がかかります。緊急サポート24毎月1,000円がかかります。		
入居諸条件	ペット不可 事務所不可 楽器等の使用不可 法人可		
保証会社	必須 エゴスルームID 初回保証料、総賃料額の50%・毎月総賃料額の2%がかかります。		
備考			

図面と現況が異なる場合は現況が優先となります。

間取りの「S」はサービスルーム(納戸)です。

情報更新日2019年1月22日

No.0000001839



お問合せ先  
 国土交通大臣(4)第6029号  
 社団法人全日本不動産協会  
**株式会社ベストハウジング 獨協大学前店**  
 埼玉県草加市栄町3丁目4-6  
 TEL:048-930-2581 FAX:048-930-2582  
 E-mail: matsubara@best-housing.co.jp  
 URL: http://www.best-housing.co.jp/



携帯サイトから物件詳細を閲覧できます!

取引態様	手数料負担の割合	貸主	0%	借主	100%
	手数料配分の割合	元付	0%	客付	100%
仲介元付(専任)					