

# FOR RENT

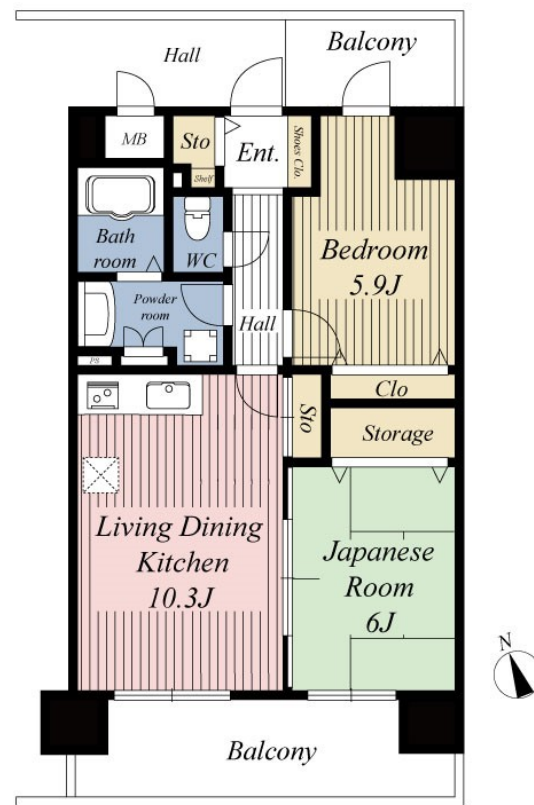
賃料	管理費等
99,000円	10,000円

2F以上, 2面採光, オートロック, モニタ付オートロック, 南面バルコニー, 陽当たり良好, 駅まで平坦, 閑静な住宅街, 平坦地, メールボックス

【外観】



【間取り図】



図面と現況が異なる場合は現況が優先となります。

間取りの「S」はサービスルーム(納戸)です。

間取り	2LDK		
敷金	2ヶ月	礼金	1ヶ月
敷引/償却金	-	保証金	-
物件種別	マンション(居住用)		
建物名・部屋番号	ロワールヒエダ 902号室		
物件所在地	埼玉県草加市氷川町 2140-17		
交通	東武伊勢崎線 草加駅 徒歩5分 東武伊勢崎線 獨協大学前駅 徒歩23分		
間取詳細	和室(6畳) 洋室(5.9畳) LDK(10.3畳)		
構造・規模	鉄筋コンクリート 13階建 9階		
専有面積	53.12㎡	向き	南
築年月	2003年3月	契約期間	2年
損害保険	有 15000円 2年	入居時期	即時
駐車場	近隣駐車場 15120円/月 ~ 駐輪場 バイク置き場		
設備	2口コンロ, 3点給湯, TVインターホン, エアコン, オートバス, ガスコンロ設置済, グリル, クローゼット		
その他費用	[一時金] 鍵交換費用: 21600円		
入居諸条件	ペット不可 二人可 法人可 子供可 単身可		
保証会社	必須 初回保証料、総賃料額の50%		
備考			

情報更新日2018年11月19日

No.0000001420

お問合せ先



国土交通大臣(4)第6029号  
社団法人全日本不動産協会

## 株式会社ベストハウジング 獨協大学前店

埼玉県草加市栄町3丁目4-6

TEL:048-930-2581

FAX:048-930-2582

E-mail: matsubara@best-housing.co.jp

URL: http://www.best-housing.co.jp/



携帯サイトから物件詳細を閲覧できます!

取引態様	手数料負担の割合	貸主	0%	借主	100%
仲介先物	手数料配分の割合	元付	0%	客付	100%