

FOR RENT

賃料	管理費等
60,000円	2,000円

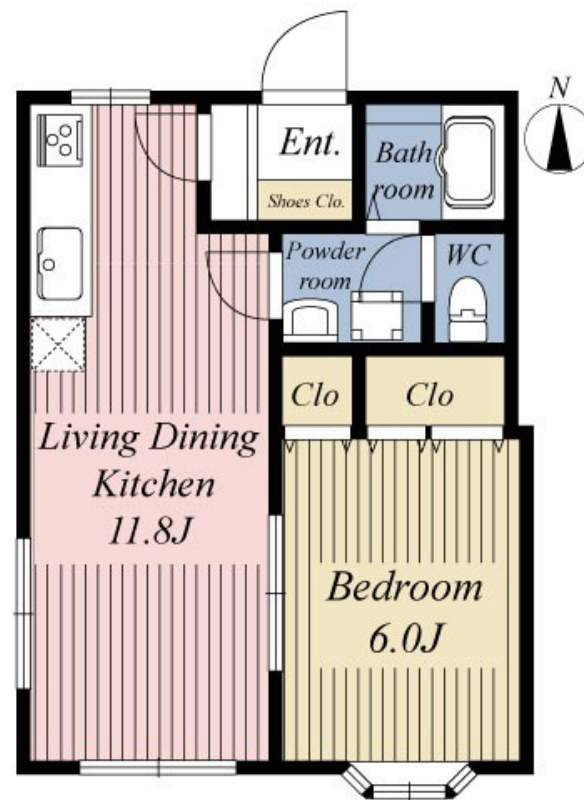
静かな住環境でのびのび子育てができそうです。

2面採光,角住戸,出窓,当社管理物件,南面バルコニー,陽当たり良好,内装リフォーム後渡,閑静な住宅街

【外観】



【間取り図】



図面と現況が異なる場合は現況が優先となります。

間取りの「S」はサービスルーム(納戸)です。

間取り	1LDK		
敷金	1ヶ月	礼金	無
敷引/償却金	-	保証金	-
物件種別	アパート(居住用)		
建物名・部屋番号	フルハウス高橋 103号室		
物件所在地	埼玉県草加市青柳3丁目14-30		
交通	東武伊勢崎線 獨協大学前駅 徒歩36分 東武伊勢崎線 草加駅 徒歩44分		
間取詳細	LDK(11.8畳) 洋室(6畳)		
構造・規模	木造2階建1階		
専有面積	39.74㎡	向き	南
築年月	1994年4月	契約期間	2年
損害保険	有 20000円2年	入居時期	即時
駐車場	有(敷地内) 5400円/月~ 駐輪場		
設備	TVインターホン,エアコン,キッチンに窓,クッションフロア,グリル,クローゼット,システムキッチン,		
その他費用	[一時金] 鍵交換費用:21600円 除菌・ムシ駆除:19440円 緊急セット:10756円 [月次費用] 緊急サポート:1000円		
入居諸条件	ペット不可 事務所不可 楽器等の使用不可 二人可		
保証会社	必須 エボスカード(初回50%・月2%)		
備考			

情報更新日2019年3月26日

No.0000001027

お問合せ先



国土交通大臣(4)第6029号
社団法人全日本不動産協会

株式会社ベストハウジング 獨協大学前店

埼玉県草加市栄町3丁目4-6

TEL:048-930-2581

FAX:048-930-2582

E-mail: matsubara@best-housing.co.jp

URL: http://www.best-housing.co.jp/



携帯サイトから物件詳細を閲覧できます!

取引態様	手数料負担の割合	貸主	0%	借主	100%
仲介元付(専任)	手数料配分の割合	元付	0%	客付	100%