

# FOR RENT

賃料	管理費等
62,000円	3,000円

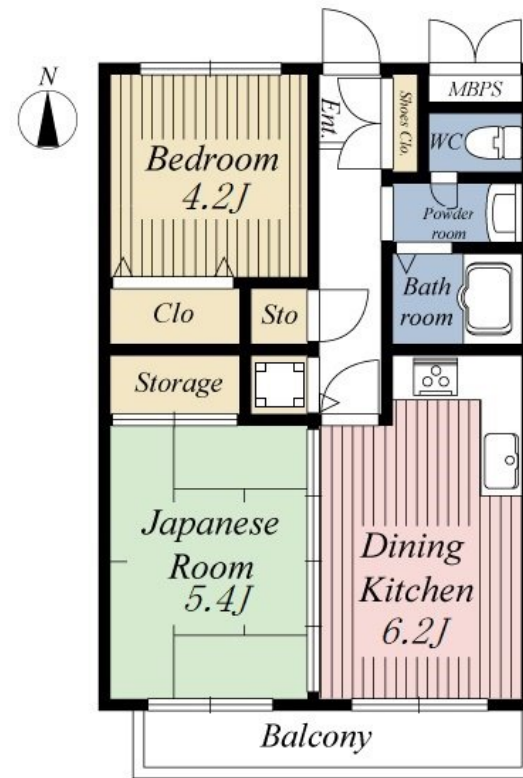
## 敷・礼なしで初期費用も軽く 追焚き給湯 買い

2F以上,最上階,上階無し,全室南向き,当社管理物件,南面バルコニー,陽当たり良好,閑静な住宅街

【外観】



【間取り図】



図面と現況が異なる場合は現況が優先となります。

間取りの「S」はサービスルーム(納戸)です。

間取り	2DK		
敷金	無	礼金	無
敷引/償却金	-	保証金	-
物件種別	マンション(居住用)		
建物名・部屋番号	[BH] 第2駒崎マンション 303号室		
物件所在地	埼玉県草加市八幡町 1211-1		
交通	東武スカイツリーライン 新田(埼玉)駅 徒歩18分 東武スカイツリーライン 獨協大学前駅 徒歩26分		
間取詳細	洋室(4.5畳) 和室(5.4畳) DK(6.2畳)		
構造・規模	鉄筋コンクリート 3階建 3階		
専有面積	42.3㎡	向き	南
築年月	1986年11月	契約期間	2年
損害保険	有 20000円 2年	入居時期	相談
駐車場	要問い合わせ 駐輪場		
設備	インターホン,シャワー付洗面台,シューズボックス,バス・トイレ別,押入,火災報知機,給湯,室内洗濯機		
その他費用	[一時金] 鍵交換費用:21600円 除菌・ムシ駆除:19440円 緊急セット:10756円 クリーニング費用:42120円 [月次費用] 緊急サポート:1000円		
入居諸条件	ペット不可 事務所不可 楽器等の使用不可 二人可		
保証会社	必須 (株)エポスカード(初回50%・月2%)		
備考			

情報更新日2019年5月23日

No.000000939

お問合せ先



国土交通大臣(4)第6029号  
社団法人全日本不動産協会

株式会社ベストハウジング 獨協大学前店

埼玉県草加市栄町3丁目4-6

TEL:048-930-2581

FAX:048-930-2582

E-mail: matsubara@best-housing.co.jp

URL: http://www.best-housing.co.jp/



携帯サイトから物件詳細を閲覧できます!

取引態様	手数料負担の割合	貸主	0%	借主	100%
仲介元付(専任)	手数料配分の割合	元付	0%	客付	100%