

FOR RENT

賃料	管理費等
83,000円	5,000円

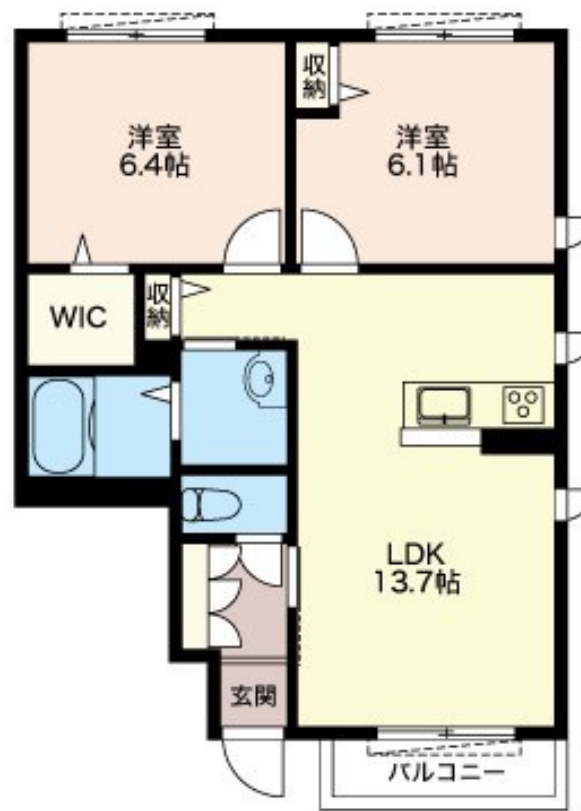
太陽光2kw搭載しかも都市ガスで光熱費を削減

2面採光,ディンプルキー,ホルムアルデヒド対策,角住戸,振り分け,全室南向き,南面リビング,防犯ガラス,陽当たり良好,バリアフリー,駅まで平坦,閑静な住宅街,耐震構造,防犯カメラ

【外観】



【間取り図】



図面と現況が異なる場合は現況が優先となります。

間取りの「S」はサービスルーム(納戸)です。

間取り	2LDK		
敷金	1ヶ月	礼金	2ヶ月
敷引/償却金	-	保証金	-
物件種別	アパート(居住用)		
建物名・部屋番号	[MAST] グリナーージュ イースト 105号室		
物件所在地	埼玉県草加市清門1丁目377-4		
交通	東武伊勢崎線 新田(埼玉)駅 徒歩15分 東武伊勢崎線 獨協大学前駅 徒歩27分		
間取詳細	洋室(6.1畳) 洋室(6.4畳) LDK(13.7畳)		
構造・規模	軽量鉄骨 2階建 1階		
専有面積	57.11㎡	向き	南西
築年月	2016年7月下旬	契約期間	2年
損害保険	有 26300円 2年	入居時期	2018年8月中旬
駐車場	有(敷地内) 8100円/月~ 5台以上可 駐輪場		
設備	B S, C S, I H キッチンヒーター, T V インターホン, ウォークインクローゼット, エアコン, エコジョー		
その他費用	[一時金] ライフアシスト入会金: 10000円 月会費: 800円 鍵交換費用: 14040円 [備考] 除菌・ムシ駆除19,440円 緊急セット10,756円		
入居諸条件	ペット可 事務所不可 楽器等の使用不可 二人可		
保証会社	必須 らくらくパートナー(初回21,600円・月総額1%)		
備考	ペット(小型犬2匹まで) 飼育時敷金増し+ライフアシスト加入		

情報更新日2018年8月19日

No.0000001440

お問合せ先



国土交通大臣(4)第6029号
社団法人全日本不動産協会

株式会社ベストハウジング 獨協大学前店

埼玉県草加市栄町3丁目4-6

TEL:048-930-2581

FAX:048-930-2582

E-mail: matsubara@best-housing.co.jp

URL: http://www.best-housing.co.jp/



携帯サイトから物件詳細を閲覧できます!

取引態様	手数料負担の割合	貸主	借主
仲介元付(専任)	手数料配分の割合	元付	客付