

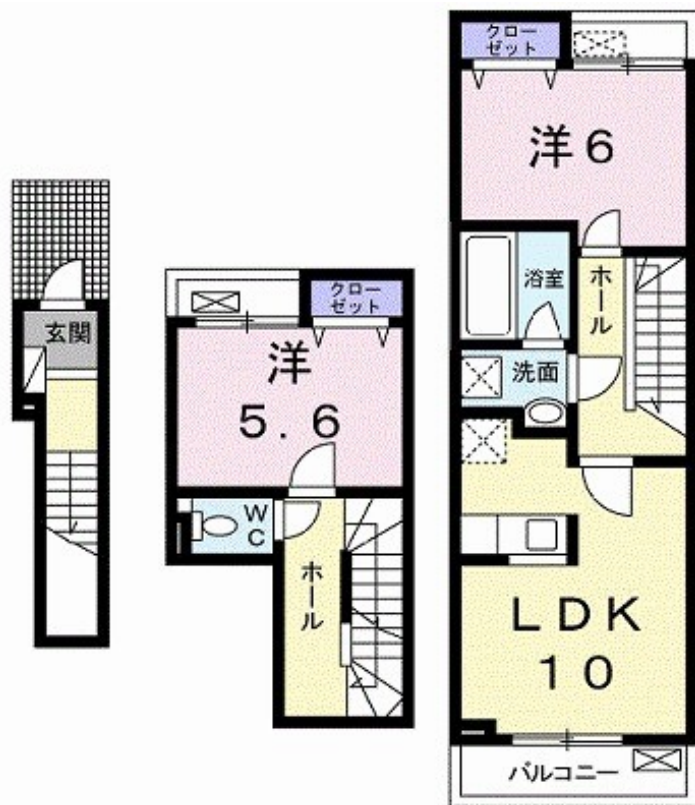
賃料	管理費等
76,000円	3,000円

2 F 以上, 3 面採光, 玄関ホール, 最上階, 上階無し, 防犯ガラス, 陽当たり良好, 2 × 4 工法, 閑静な住宅街, 防犯カメラ

【外観】



【間取り図】



間取り	2LDK		
敷金	無	礼金	0.5ヶ月
敷引 / 償却金	-	保証金	-
物件種別	アパート(居住用)		
建物名・部屋番号	グランデ 203号室		
物件所在地	埼玉県草加市稲荷 4 丁目 30-6		
交通	東武伊勢崎線 草加駅 バス9分 稲荷交差点 徒歩6分		
間取詳細	LDK(10畳) 洋室(6畳) 洋室(5.6畳)		
構造・規模	木造 3階建 2-3階		
専有面積	60.61㎡	向き	南
築年月	2018年9月上旬	契約期間	2年
損害保険	有 20000円 2年	入居時期	2018年9月下旬予定
駐車場	有(敷地内) 6480円/月 ~ 駐輪場		
設備	3点給湯, B S, T V インターホン, ウォークインクローゼット, エアコン, オートバス, ガスコンロ設置可,		
その他費用	[備考] 契約時、定額クリーニング費用64,800円(税込)がかかります。		
入居諸条件	ペット可 二人可 法人可 单身可		
保証会社	可 初回15,000円、月額総賃料額の2%がかかります。		
備考	ペット可、犬又は猫2匹まで10キロ未満まで。敷金積み増し無し。更新手数料なし、更新料なし、家財保険、保証会社加入の事。		

図面と現況が異なる場合は現況が優先となります。

間取りの「S」はサービスルーム(納戸)です。

情報更新日2018年7月22日

No.0000001322



国土交通大臣(4)第6029号
社団法人全日本不動産協会

株式会社ベストハウジング 獨協大学前店

埼玉県草加市栄町 3 丁目 4 - 6
TEL:048-930-2581
E-mail : matsubara@best-housing.co.jp
URL : http://www.best-housing.co.jp/

FAX:048-930-2582



携帯サイトから物件詳細を閲覧できます!

取引態様	手数料負担の割合	貸主	0%	借主	100%
仲介先物	手数料配分の割合	元付	0%	客付	100%