

FOR RENT

賃料	管理費等
60,000円	3,000円

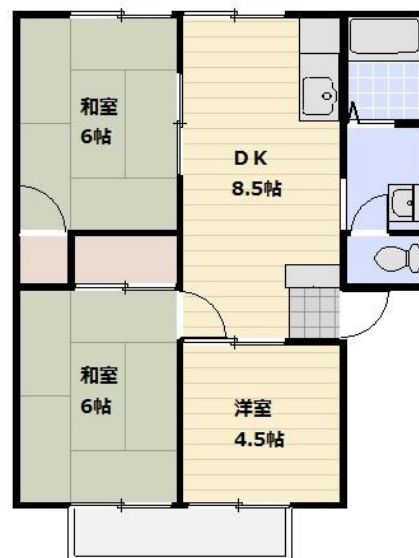
パナホーム施工のペット可アパート 日当り良好

2面採光,陽当たり良好,閑静な住宅街

【外観】



【間取り図】



間取り	3DK		
敷金	1ヶ月	礼金	無
敷引/償却金	-	保証金	-
物件種別	マンション(居住用)		
建物名・部屋番号	サンビレッジ E 105号室		
物件所在地	埼玉県草加市谷塚上町 484-23		
交通	東武伊勢崎線 谷塚駅 徒歩15分 日暮里・舎人ライナー 見沼代親水公園駅 徒歩28分		
間取詳細	和室(6畳) 和室(6畳) 洋室(4.5畳) DK(8.5畳)		
構造・規模	鉄骨 3階建 1階		
専有面積	51.76㎡	向き	西
築年月	1989年8月	契約期間	2年
損害保険	有 10000円 1年	入居時期	2018年6月下旬予定
駐車場	有(敷地内) 7200円/月 駐輪場		
設備	C A T V,エアコン,ガスコンロ設置可,ガス給湯,キッチンに窓,シャワー,シューズボックス,トイレ有,		
その他費用	[一時金] 鍵交換費用: 17280円 [備考] 退去時、クリーニング費用がかかります。		
入居諸条件	ペット可 二人可 法人可 单身可		
保証会社	可 初回保証料、月額総賃料額の50%、毎月総賃料額の1%がかかります。		
備考	ペット可 犬(成犬時15Kg)又は猫、計2匹まで。飼育時敷金1ヶ月積み増し。		

図面と現況が異なる場合は現況が優先となります。

間取りの「S」はサービスルーム(納戸)です。

情報更新日2018年6月11日

No.0000001276



国土交通大臣(4)第6029号
社団法人全日本不動産協会

株式会社ベストハウジング 獨協大学前店

埼玉県草加市栄町3丁目4-6

TEL:048-930-2581

FAX:048-930-2582

E-mail: matsubara@best-housing.co.jp

URL: http://www.best-housing.co.jp/



携帯サイトから物件詳細を閲覧できます!

取引態様	手数料負担の割合	貸主	0%	借主	100%
仲介先物	手数料配分の割合	元付	0%	客付	100%