

FOR RENT

賃料	管理費等
75,000円	4,500円

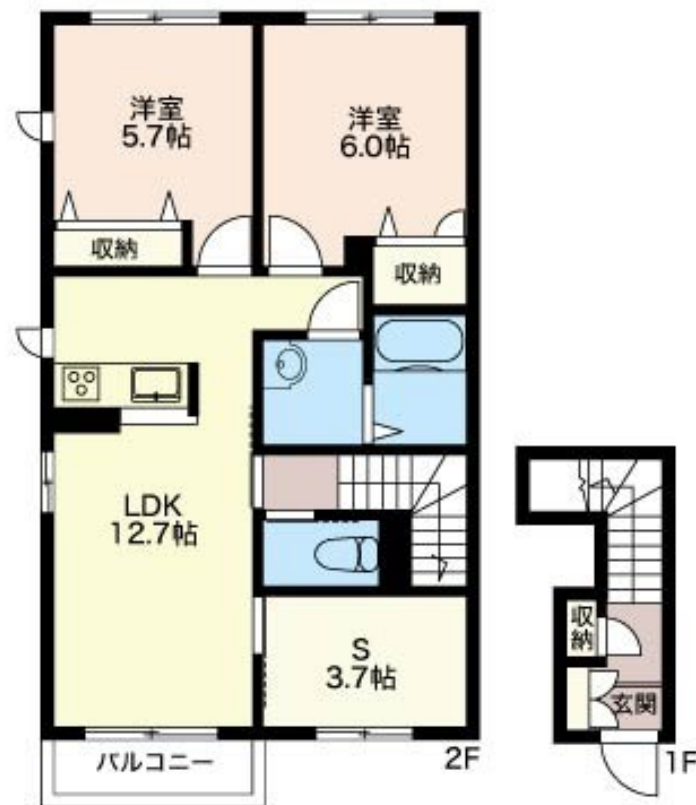
築浅ペット可・シャームゾンガーデンズ 多彩な

耐震構造 バリアフリー 閑静な住宅街 最上階 上階無し 2F以上 ディンプルキー 防犯ガラス メゾネット 振り分け

【外観】



【間取り図】



図面と現況が異なる場合は現況が優先となります。

間取りの「S」はサービスルーム(納戸)です。

間取り	2SLDK		
敷金	1ヶ月	礼金	1ヶ月
敷引/償却金	-	保証金	-
物件種別	アパート(居住用)		
建物名・部屋番号	[MAST] シュマンヴェールA 201号室		
物件所在地	埼玉県川口市安行原 1804-5		
交通	京浜東北線 川口駅 バス25分 安行支所 徒歩3分		
間取詳細	LDK(12.7畳) 洋室(6畳) 洋室(5.7畳) S(3.7畳)		
構造・規模	軽量鉄骨 2階建 2階		
専有面積	66.7㎡	向き	南
築年月	2015年8月下旬	契約期間	2年
損害保険	有 26300円 2年	入居時期	2018年4月下旬
駐車場	有(敷地内) 6480円/月~ 駐輪場		
設備	ペット専用設備 敷地内ゴミ置き場 システムキッチン 3口以上コンロ グリル バス・トイレ別 バス有		
その他費用	[一時金] 鍵交換費用: 14040円		
入居諸条件	ペット可 事務所不可 性別不問 二人可 法人可		
保証会社	必須 らくらパートナー (初回21,600円・月総額の1%手数料)		
備考			

情報更新日2018年4月8日

No.0000001100

お問合せ先



国土交通大臣(4)第6029号
社団法人全日本不動産協会

株式会社ベストハウジング 獨協大学前店

埼玉県草加市栄町3丁目4-6

TEL:048-930-2581

FAX:048-930-2582

E-mail: matsubara@best-housing.co.jp

URL: http://www.best-housing.co.jp/



携帯サイトから物件詳細を閲覧できます!

取引態様	手数料負担の割合	貸主	0%	借主	100%
仲介元付(専任)	手数料配分の割合	元付	0%	客付	100%