

FOR RENT

賃料	管理費等
80,000円	4,000円

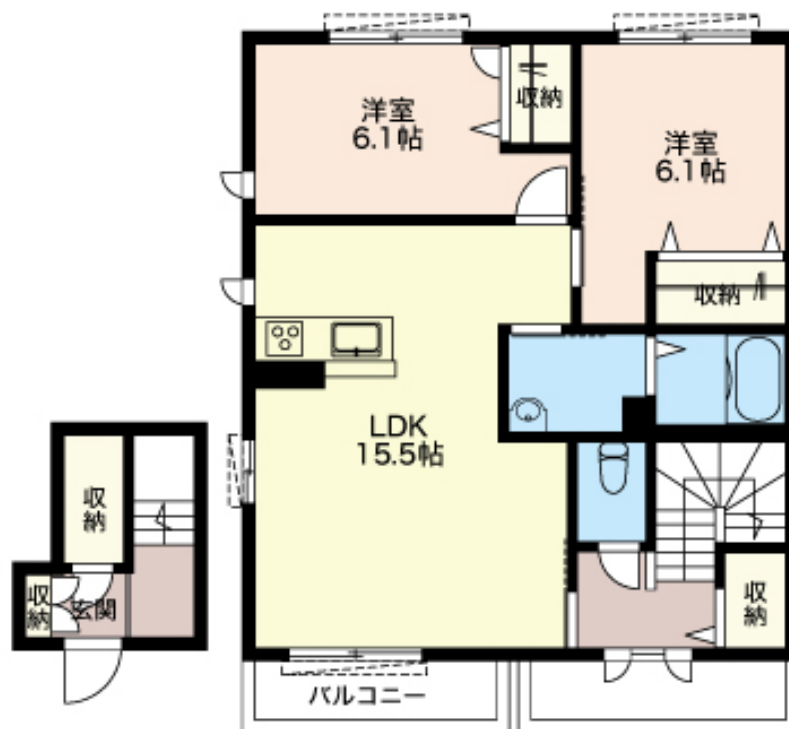
シャイド55・ペット可シャームゾン 全身ミラー

防犯カメラ バリアフリー 閑静な住宅街 ディンプルキー 防犯ガラス セキュリティ有り 振り分け 角住戸 2面採光 南面リビング 陽当たり良好

【外観】



【間取り図】



間取り	2LDK		
敷金	1ヶ月	礼金	0.5ヶ月
敷引/償却金	無 無	保証金	無
物件種別	アパート(居住用)		
建物名・部屋番号	[MAST] Cuore 203号室		
物件所在地	埼玉県草加市青柳8丁目53-13-1		
交通	東武伊勢崎線 新田(埼玉)駅 バス10分 青柳中央 徒歩4分		
間取詳細	洋室(6.1畳) 洋室(6.1畳) LDK(15.5畳)		
構造・規模	軽量鉄骨 2階建 2階		
専有面積	71.03㎡	向き	南
築年月	2014年2月	契約期間	2年
損害保険	有 26300円 2年	入居時期	即時
駐車場	有(敷地内) 6480円/月~ 駐輪場		
設備	敷地内ゴミ置き場 カウンターキッチン IHクッキングヒーター グリル バス・トイレ別 バス有		
その他費用	[一時金] 鍵交換費用: 9720円		
入居諸条件	ペット可 事務所不可 楽器等の使用不可 二人可		
保証会社	必須 らくらくパートナー (初回保証委託料/21,600円 月額保証料/賃料等総額の1%)		
備考	室内写真はイメージになります。退室時ハウスクリーニング費用として61,500円税別ご負担頂きます。ペット飼育の場合は敷金+1ヶ月及びライフアシストクラブ加入要(入会金10,000円/月会費800円~2,000円)		

図面と現況が異なる場合は現況が優先となります。

間取りの「S」はサービスルーム(納戸)です。

情報更新日2018年5月27日

No.000001004

お問合せ先



国土交通大臣(4)第6029号
社団法人全日本不動産協会

株式会社ベストハウジング 獨協大学前店

埼玉県草加市栄町3丁目4-6

TEL:048-930-2581

FAX:048-930-2582

E-mail: matsubara@best-housing.co.jp

URL: http://www.best-housing.co.jp/



携帯サイトから物件詳細を閲覧できます!

取引態様	手数料負担の割合	貸主	0%	借主	100%
仲介元付(専任)	手数料配分の割合	元付	0%	客付	100%