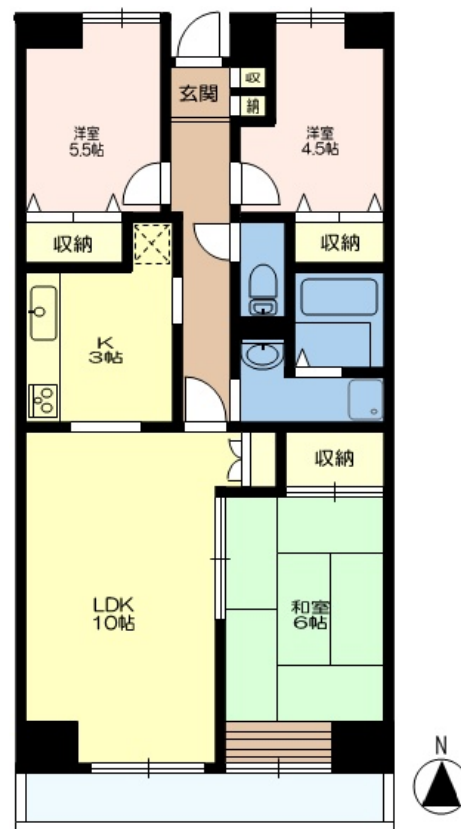


FOR RENT

賃料	管理費等
97,000円	5,000円

ペット可 (敷金1.5カ月償却) 都市ガス バリア

駅まで平坦 閑静な住宅街 2F以上 オートロック 全室南向き 角住戸 陽当たり良好



図面と現況が異なる場合は現況が優先となります。

間取りの「S」はサービスルーム(納戸)です。

間取り	3LDK		
敷金	1ヶ月	礼金	1ヶ月
敷引/償却金	-	保証金	-
物件種別	マンション(居住用)		
建物名・部屋番号	プロスペール谷塚2番館 202号室		
物件所在地	埼玉県草加市瀬崎2丁目47-40		
交通	東武伊勢崎線 谷塚駅 徒歩8分 東武伊勢崎線 草加駅 徒歩27分		
間取詳細	和室(6畳) 洋室(5.5畳) 洋室(4.5畳) LDK(13畳)		
構造・規模	鉄筋コンクリート 11階建 2階		
専有面積	63.47㎡	向き	南
築年月	1995年3月1日	契約期間	2年
損害保険		入居時期	即時
駐車場	有(敷地内) 9450円/月~ 駐輪場		
設備	エレベーター 敷地内ゴミ置き場 システムキッチン 3口以上コンロ グリル バス・トイレ別 バス有		
その他費用	[一時金] 鍵交換費用: 16200円		
入居諸条件	ペット可 二人可 法人可 子供可		
保証会社	必須 保証会社加入 (保証人有50%・1年毎10,000円)		
備考	ペット飼育時規約あり		

情報更新日2018年2月17日

No.0000000866

お問合せ先



国土交通大臣(4)第6029号
社団法人全日本不動産協会

株式会社ベストハウジング 獨協大学前店

埼玉県草加市栄町3丁目4-6

TEL:048-930-2581

FAX:048-930-2582

E-mail: matsubara@best-housing.co.jp

URL: http://www.best-housing.co.jp/



携帯サイトから物件詳細を閲覧できます!

取引態様	手数料負担の割合	貸主	借主
仲介元付(一般)	手数料配分の割合	元付	客付